



Gâches électriques à encastrer compactes 16 mm

Série 5 IP 67

EFFRACTION NORMES EN DIRECTIVES IP 67

4800N

EN 14846

2014/30/UE
2011/65/UE

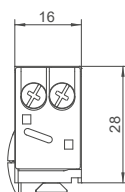
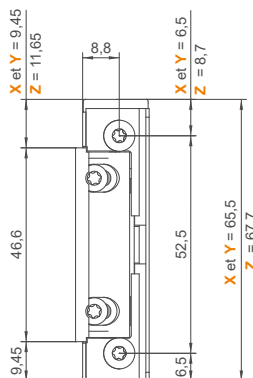
CE



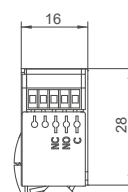
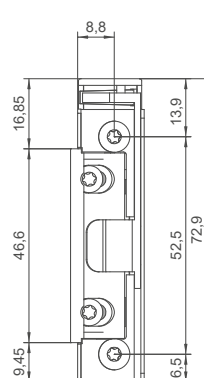
3 MODES DE FONCTIONNEMENT SELON MODÈLE

- À ÉMISSION DE COURANT
- OU
- À MÉMOIRE
- OU
- À RUPTURE DE COURANT

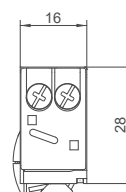
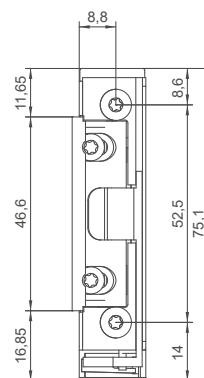
➤ Sans contact de signalisation



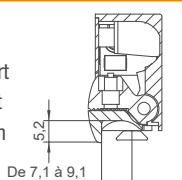
➤ Avec contact de signalisation bobine X et Y



➤ Avec contact de signalisation bobine Z



➤ Demi tour à départ d'ouverture réduit réglable sur 3 mm



izyx+

- Multi-tensions 6 à 28 V AC/DC ⁽¹⁾
- Diode transil TVS intégrée
- Indice de protection IP 67

Références	X = 10 à 24 V AC/DC	15WX10	15WXX10	25WX10	35WX10	35WXX10
	Y = 24 V AC/DC	15WY10	15WYX10	-	35WY10	35WYX10
	Z = 6 à 28 V AC/DC	15WZ10	15WZX10	25WZ10	35WZ10	35WZX10
Montage	Encastré / pose réversible (DIN droite / DIN gauche)					
Matière	Zamac					
Résistance à l'effraction	4800 N*					
Mode de fonctionnement	À émission de courant		À mémoire		À rupture de courant	
Contact de signalisation Porte ouverte / Porte fermée	-		Oui		-	
Bobine X	Tension d'alimentation	10 à 24 V AC/DC (Alim. permanente possible en 12 V DC)			12 V DC	
	Consommation	12 V AC / 0,2 A - 24 V AC / 0,39 A - 12 V DC / 0,28 A - 24 V DC / 0,56 A				12 V DC / 0,28 A
	Précharge maximale	12 V AC = 100 N / 24 V AC = 200 N / 12 V DC & 24 V DC = 50 N				12 V DC = 50 N
Bobine Y	Tension d'alimentation	24 V AC/DC (Alim. permanente possible en 24 V DC)			24 V DC	
	Consommation	24 V AC / 0,08 A - 24 V DC / 0,12 A				24 V DC / 0,12 A
	Précharge maximale	24 V AC = 100 N / 24 V DC = 50 N				24 V DC = 50 N
Bobine Z	Tension d'alimentation	6 à 28 V AC/DC (Alim. permanente possible en 6-28 V DC)			6 à 28 V DC	
	Consommation	12V AC = 0.11 A / 0.90 A ⁽²⁾ - 24V AC = 0.10 A / 0.57 A ⁽²⁾ 12V DC = 0.14 A / 0.97 A ⁽²⁾ - 24V DC = 0.11 A / 0.58 A ⁽²⁾				
	Précharge maximale	400 N				
Protection électronique intégrée	Oui (diode transil TVS)					
Durée de vie en cycles	300 000					
Température de fonctionnement	-25° à +70° C					
Directives CE	2011/65/UE • 2014/30/UE					
Norme EN 14846	3C300H000	3C300H010	3C300H000	3C300H000	3C300H010	3C300H010
Indice de protection IP	IP 67					
Dimensions (l x p x h)	Bobines X et Y = 16 x 28 x 65,5 mm / Bobine Z = 16 x 28 x 67,7 mm Version avec contact : bobines X et Y h = 72,9 / Bobine Z h = 75,1 mm					
Poids brut / Poids net	0,161 Kg / 0,147 Kg					
Conditionnement par	1 ou 30					
Code douane / Code DEEE	8301409000 / P09.10					
Code EAN 13 Bobine X	3760273118051	3760273118020	3760273117993	3760273117962	3760273117931	3760273117931
Code EAN 13 bobine Y	3760273118044	3760273118013	-	3760273117955	3760273117924	3760273117924
Code EAN 13 Bobine Z	3760273118037	3760273118006	3760273117979	3760273117948	3760273117917	3760273117917

⁽¹⁾ selon modèle ⁽²⁾ courant d'appel 0,2 secondes

* Résistance théorique maximale, donnée à titre indicatif (1000 Newton = 101,97 Kg = 224,81 lbs)

VERROUILLAGES ÉLECTRIQUES Gâches électriques à encastrer étroites 16 mm

